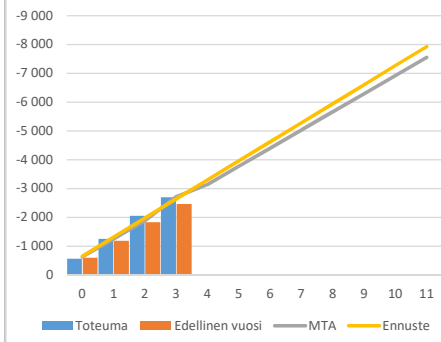


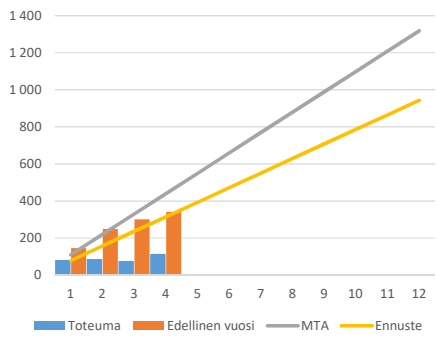
Tuloslaskelma (käyttötalous) €1 000	* MTA = muutettu talousarvio		** TA = alkuperäinen talousarvio		MTA 2021*	Ennuste 2021	Ennuste / MTA*
	Kum. 4/2021	Tot.-% / MTA*	Kum. 4/2020	Tot.-% / TP 2020			
Toimintatuotot	114	8,7%	340	35,7%	1 318	943	71,6 %
Myyntituotot	0	0,4%	5	11,3%	53	48	90,6 %
Maksutuotot	33	3,3%	214	36,6%	992	622	62,7 %
Tuet ja avustukset	71	263,9%	40	57,7%	27	27	100,0 %
Muut toimintatuotot	10	4,2%	82	32,0%	247	247	100,0 %
Toimintakulut	-2 819	31,8%	-2 802	32,4%	-8 869	-8 869	100,0 %
Henkilöstökulut	-1 152	31,2%	-1 115	30,8%	-3 694	-3 694	100,0 %
Palvelujen ostot	-392	27,2%	-410	32,0%	-1 441	-1 441	100,0 %
Aineet, tarvikkeet ja tavarat	-198	36,9%	-196	36,6%	-537	-537	100,0 %
Avustukset	-51	21,3%	-87	36,7%	-238	-238	100,0 %
Muut toimintakulut	-1 027	34,7%	-994	33,4%	-2 959	-2 959	100,0 %
Toimintakate	-2 705	35,8%	-2 462	32,0%	-7 550	-7 925	105,0 %
Vuosikate	-2 705	35,8%	-2 462	32,0%	-7 550	-7 925	105,0 %
Poistot ja arvonalentumiset	-92		-70	31,7%			
Tilikauden tulos	-2 797	37,0%	-2 532	32,0%	-7 550	-7 925	105,0 %
Tilikauden yli-/alijäämä	-2 797	37,0%	-2 532	32,0%	-7 550	-7 925	105,0 %

Palveluysikkötarkastelu €1 000	* MTA = muutettu talousarvio		** TA = alkuperäinen talousarvio		MTA 2021*	Ennuste 2021	Ennuste / MTA*
	Kum. 4/2021	Tot.-% / MTA*	Kum. 4/2020	Tot.-% / TP 2020			
Toimintatuotot	114	8,66%	340	35,72%	1 318	943	71,56%
1834 SIVISTYS -TOIMIALUE	114	8,66%	340	35,72%	1 318	943	71,56%
18345 KULTTUURI- JA VAPAA-AIKALAUTAK	114	8,66%	340	35,72%	1 318	943	71,56%
183450 Kulttuuri	84	26,75%	75	29,49%	313	298	95,21%
1834500 Kirjasto	21	37,58%	17	24,99%	56	56	100,00%
1834520 Museo- ja kulttuuripalvelut	63	24,41%	59	31,07%	258	243	94,18%
183460 Vapaa-aika	30	3,02%	265	38,01%	1 005	645	64,18%
1834602 Liikuntapaikat ja ulkoilupalv	13	4,28%	87	35,77%	315	255	80,94%
1834610 Uimahalli- ja terveystiikunta	12	1,69%	174	38,92%	679	379	55,84%
1834803 Alueellinen nuorisotyö ja tap	5	49,39%	3	65,65%	11	11	100,00%
Toimintakulut	-2 819	31,79%	-2 802	32,38%	-8 869	-8 869	100,00%
1834 SIVISTYS -TOIMIALUE	-2 819	31,79%	-2 802	32,38%	-8 869	-8 869	100,00%
18345 KULTTUURI- JA VAPAA-AIKALAUTAK	-2 819	31,79%	-2 802	32,38%	-8 869	-8 869	100,00%
183450 Kulttuuri	-1 172	30,79%	-1 196	32,16%	-3 806	-3 806	100,00%
1834500 Kirjasto	-685	32,87%	-673	33,38%	-2 086	-2 086	100,00%
1834520 Museo- ja kulttuuripalvelut	-467	27,93%	-507	30,68%	-1 671	-1 671	100,00%
1834550 IT-museo	-20	39,81%	-16	31,72%	-49	-49	100,00%
183460 Vapaa-aika	-1 648	32,54%	-1 607	32,55%	-5 063	-5 063	100,00%
1834602 Liikuntapaikat ja ulkoilupalv	-712	33,19%	-652	31,99%	-2 146	-2 146	100,00%
1834610 Uimahalli- ja terveystiikunta	-585	29,86%	-639	33,65%	-1 958	-1 958	100,00%
1834803 Alueellinen nuorisotyö ja tap	-351	36,57%	-316	31,60%	-959	-959	100,00%
Toimintakate	-2 705	35,83%	-2 462	31,97%	-7 550	-7 925	104,97%
Vuosikate	-2 705	35,83%	-2 462	31,97%	-7 550	-7 925	104,97%
Poistot ja arvonalentumiset	-92		-70	31,69%			
Tilikauden tulos	-2 797	37,04%	-2 532	31,96%	-7 550	-7 925	104,97%
Tilikauden yli-/alijäämä	-2 797	37,04%	-2 532	31,96%	-7 550	-7 925	104,97%

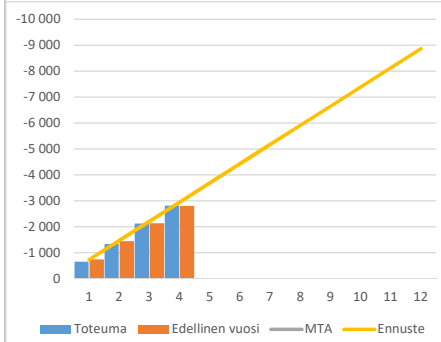
Toimintakatteen kuukausitoteumat
(vertailu edelliseen vuoteen, muutettuun
talousarvioon ja ennusteeseen) 1000€



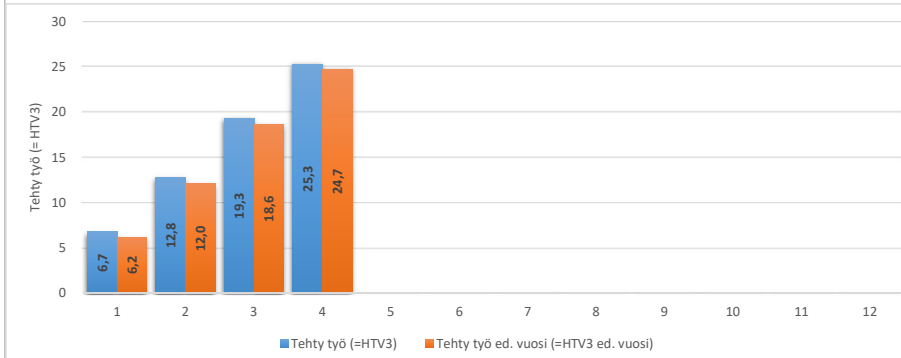
Toimintatuottojen kuukausitoteumat
(vertailu edelliseen vuoteen, muutettuun
talousarvioon ja ennusteeseen) 1000€



Toimintakulujen kuukausitoteumat
(vertailu edelliseen vuoteen, muutettuun
talousarvioon ja ennusteeseen) 1000€

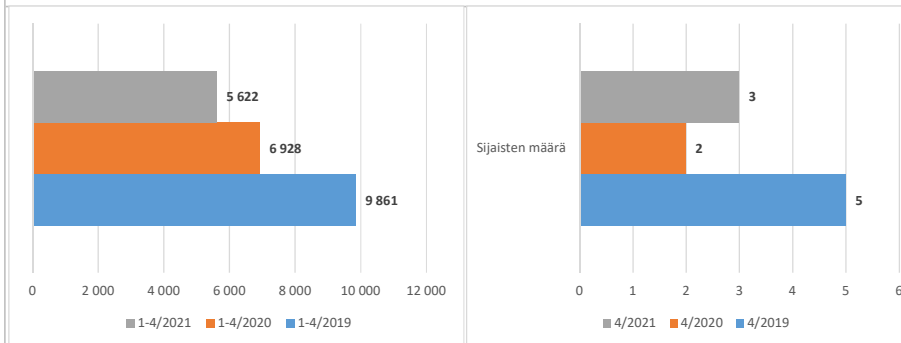


Tehty työ

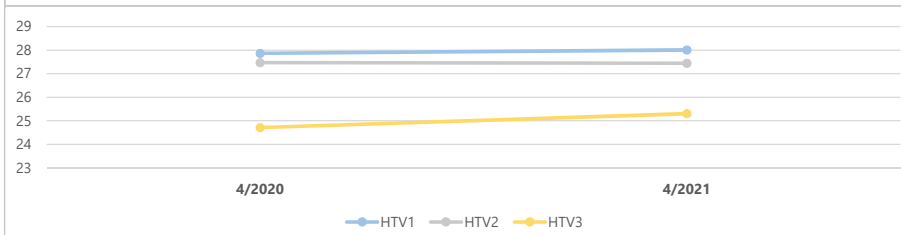


Kumulatiiviset ylityöt

Sijaisten määrä



Kumulatiiviset henkilötyövuodet (HTV1, HTV2 ja HTV3)



	4/2020	4/2021	Muutos	Muutos
HTV1	27,9	28,0	0,1	0,5 %
HTV2	27,5	27,4	0,0	-0,1 %
HTV3	24,7	25,3	0,6	2,4 %

HTV1 = palveluksessaolopäivien lukumäärä kalenteripäivinä / 365 * (osa-aikaprosentti/100)

HTV2 = palkallisten palveluksessaolopäivien lukumäärä kalenteripäivinä / 365 * (osa-aikaprosentti/100)

HTV3 = palveluksessaolopäivien (vähennetty kaikki poissaolot) lkm kalenteripäivinä / 365 * (osa-aika-%/100)

Kumulatiiviset terveysperusteisetpoissaolopäivät/HTV1

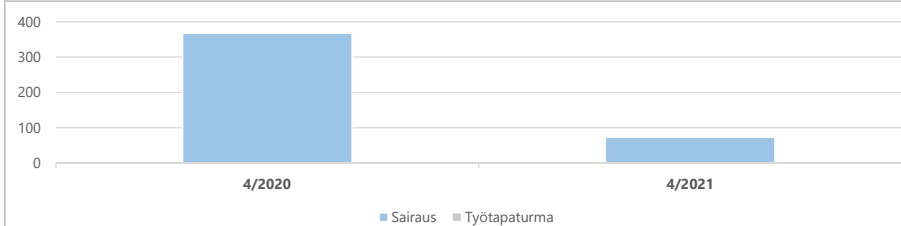
(terveysperusteisetpoissaolot=
sairaus- ja työtaturmapoissaolot)
Muutos edelliseen vuoteen (%)

-80,2 %

Sairauspoissaolo-%=(sis. työtaturmat)
(sairauspoissaolo-% =poissaolopäivät kum. /
(HTV1 kum. * 365))

0,7 %

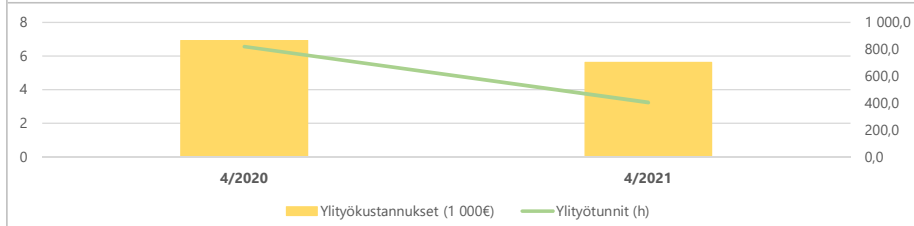
Kumulatiiviset terveysperusteiset (= sairaus ja työtaturma) poissaolot kalenteripäivät



	4/2020	4/2021	Muutos	Muutos
Sairaus	367	73	-294	-80,1 %
Työtaturma	0	294	294	

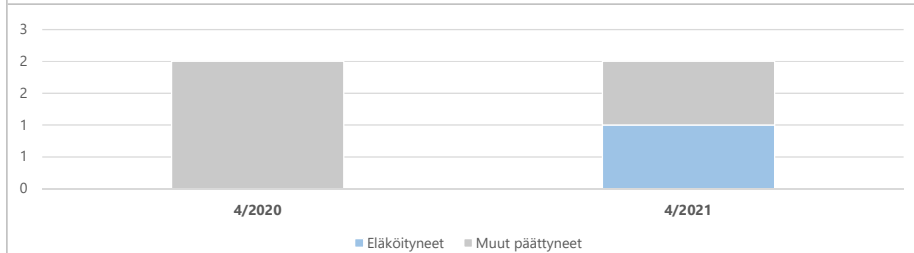
Yhteensä	367	73	-294	-80,1 %
-----------------	------------	-----------	-------------	----------------

Kumulatiiviset ylityökustannukset (1 000 €) ja -tunnit (h)



	4/2020	4/2021	Muutos	Muutos
Ylityökustannukset (1 000€)	6 928,4	5 621,7	-1 306,6	-18,9 %
Ylityötunnit (h)	820,3	405,0	-415,3	-50,6 %

Kumulatiiviset vakituisen henkilöstön päätyneet palvelussuhteet



	4/2020	4/2021	Vaiht.-%	Muutos
Vakit. päätyneet palvelussuhteet	2	2	2,9 %	
- joista eläköityneet		1	1,4 %	
Vakituisen henkilöstön lukumäärä	69	69		

Vaihtuvuus% = Vakituisten päätyneet palvelussuhteet / vakituisen henkilöstön lukumäärä